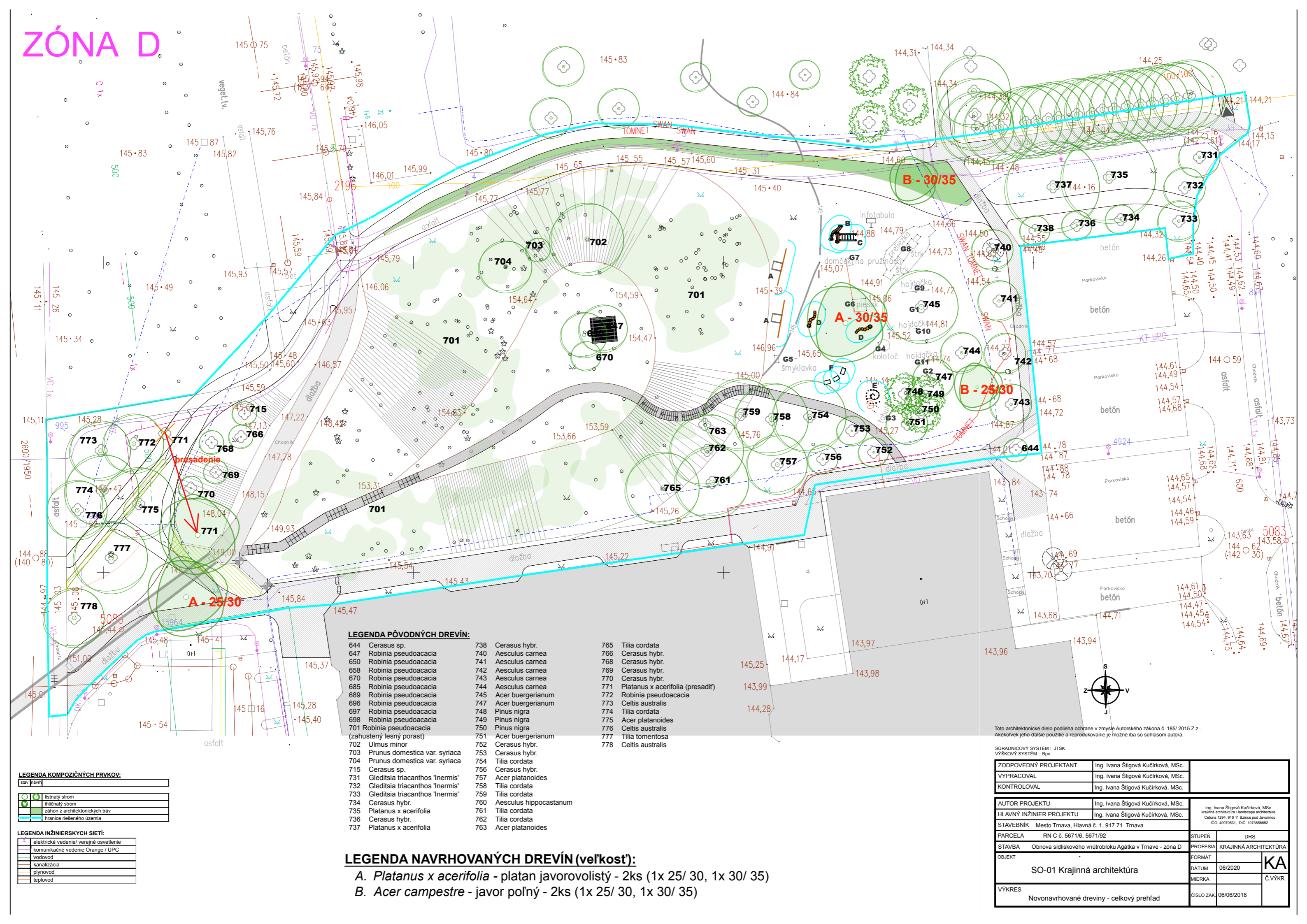


# ZÓNA D



LEGENDA KOMPOZIČNÝCH PRVKOV:	
stav	navrh
	listnatý strom
	ihličnatý strom
	záhon z architektonických tráv
	hranice riešeného územia

LEGENDA INŽINIERSKÝCH SIETÍ:	
	elektrické vedenie/ verejné osvetlenie
	komunikačné vedenie Orange / UPC
	vodovod
	kanalizácia
	plynovod
	teplovod

## LEGENDA PŮVODNÝCH DREVÍN:

644	Cerasus sp.	738	Cerasus hybr.	765	Tilia cordata
647	Robinia pseudoacacia	740	Aesculus carnea	766	Cerasus hybr.
650	Robinia pseudoacacia	741	Aesculus carnea	768	Cerasus hybr.
658	Robinia pseudoacacia	742	Aesculus carnea	769	Cerasus hybr.
670	Robinia pseudoacacia	743	Aesculus carnea	770	Cerasus hybr.
685	Robinia pseudoacacia	744	Aesculus carnea	771	Platanus x acerifolia (presadiť)
689	Robinia pseudoacacia	745	Acer buergerianum	772	Robinia pseudoacacia
696	Robinia pseudoacacia	747	Acer buergerianum	773	Celtis australis
697	Robinia pseudoacacia	748	Pinus nigra	774	Tilia cordata
698	Robinia pseudoacacia	749	Pinus nigra	775	Acer platanoides
701	Robinia pseudoacacia (zahusťený lesný porast)	750	Pinus nigra	776	Celtis australis
702	Ulmus minor	751	Acer buergerianum	777	Tilia tomentosa
703	Prunus domestica var. syriaca	752	Cerasus hybr.	778	Celtis australis
704	Prunus domestica var. syriaca	753	Cerasus hybr.		
715	Cerasus sp.	754	Tilia cordata		
731	Gleditsia triacanthos 'Inermis'	756	Cerasus hybr.		
732	Gleditsia triacanthos 'Inermis'	757	Acer platanoides		
733	Gleditsia triacanthos 'Inermis'	758	Tilia cordata		
734	Cerasus hybr.	759	Tilia cordata		
735	Platanus x acerifolia	760	Aesculus hippocastanum		
736	Cerasus hybr.	761	Tilia cordata		
737	Platanus x acerifolia	762	Tilia cordata		
		763	Acer platanoides		

## LEGENDA NAVRHOVANÝCH DREVÍN (veľkosť):

- A. *Platanus x acerifolia* - platan javorolistý - 2ks (1x 25/ 30, 1x 30/ 35)  
B. *Acer campestre* - javor poľný - 2ks (1x 25/ 30, 1x 30/ 35)

Toto architektonické dielo podlieha ochrane v zmysle Autorského zákona č. 185/ 2015 Z.z.. Akékoľvek jeho ďalšie použitie a reprodukovanie je možné iba so súhlasom autora.

SÚRADNICOVÝ SYSTÉM : JTSK  
VÝŠKOVÝ SYSTÉM : Bpv

ZODPOVEDNÝ PROJEKTANT	Ing. Ivana Štigová Kučírková, MSc.		
VYPRACOVAL	Ing. Ivana Štigová Kučírková, MSc.		
KONTROLOVAL	Ing. Ivana Štigová Kučírková, MSc.		
AUTOR PROJEKTU	Ing. Ivana Štigová Kučírková, MSc.		
HLAVNÝ INŽINIER PROJEKTU	Ing. Ivana Štigová Kučírková, MSc.		
STAVEBNÍK	Mesto Trnava, Hlavná č. 1, 917 71 Trnava		
PARCELA	RN C č. 5671/6, 5671/92	STUPEŇ	DRS
STAVBA	Obnova sídliskového vnútrobloku Agátka v Trnave - zóna D	PROFESIA	KRAJINNÁ ARCHITEKTÚRA
OBJEKT	SO-01 Krajinná architektúra	FORMÁT	
		DÁTUM	06/2020
		MIERKA	
VÝKRES	Novonavrhované dreviny - celkový prehľad	ČÍSLO ZÁK.	06/06/2018
			KA